

## Preise

Die Vermietung erfolgt wochenweise,  
sonst auf Anfrage.

Hauptsaison: \_\_\_\_\_

Nebensaison: \_\_\_\_\_

Endreinigung: \_\_\_\_\_

Strom, Wasser und Gas werden nach  
Verbrauch abgerechnet.  
Kurtaxe ist bei der Kurverwaltung zu  
entrichten.

Haustiere auf Anfrage möglich.

Handtücher und Bettwäsche können  
auf Wunsch gestellt werden  
à \_\_\_\_\_ pro Garnitur.

Anreise: ab 16 Uhr  
Abreise: bis 10 Uhr  
oder nach Vereinbarung

### **Anmeldung und Zahlung:**

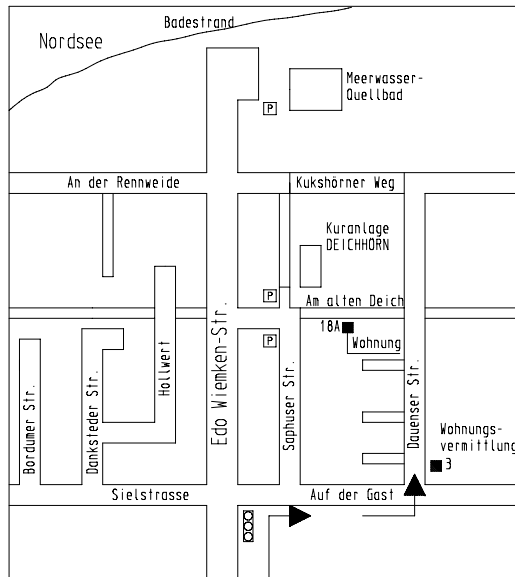
Senden sie bitte ein Exemplar der  
Mietbestätigung unterschrieben zurück und  
leisten Sie gleichzeitig eine 20%-ige  
Anzahlung per Überweisung auf unser u.a.  
Konto.

Der Restbetrag wird zwei Wochen vor  
Mietbeginn bzw. nach Vereinbarung bei  
Schlüsselübergabe fällig.

### **Bankverbindung:**

OLB Varel-Dangast  
Vermietkonto  
Gabriele Wichmann  
Kontonr.: 974 1262 101  
BLZ: 282 22 621

Und so finden Sie  
Unser Ferienhaus  
im Nordseebad Dangast  
Dauenser Straße 18a:



*Ferienhaus „Marie“  
im Nordseebad Dangast*



### Vermittlung und Schlüsselübergabe:

Ferienhausvermietung  
Gabriele Wichmann  
Dauenser Str. 3 26316 Varel-Dangast  
Tel.: 0 44 51/62 68 Fax: 0 44 51/13 92 99

[www.vermietung-dangast.de](http://www.vermietung-dangast.de)  
[ferienhausvermietung@bentinck.de](mailto:ferienhausvermietung@bentinck.de)

Bürozeiten: Mo-Fr: 8.30-13 Uhr

# Moin, liebe Gäste!

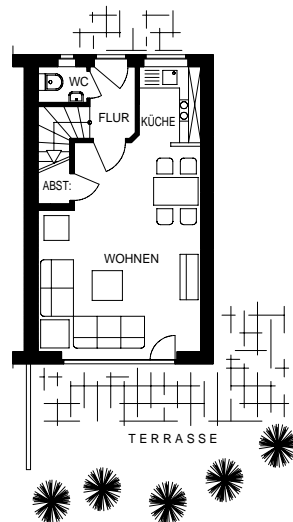
Wir begrüßen Sie herzlich im Nordseebad Dangast! Unser komfortables Reihenendhaus für 6 Personen in ruhiger Südlage am Kurpark ist gemütlich und geschmackvoll eingerichtet.

Es bietet:

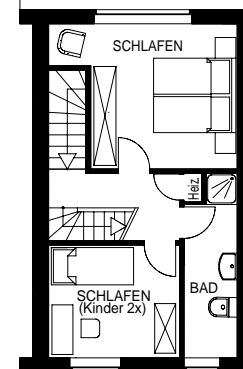
- einladende Diele mit Garderobe
- kombinierten Wohn- und Essbereich mit komplett für acht Personen ausgestatteter Einbauküche (u.a. Geschirrspülmaschine, Gefrierfach, Mikrowelle, Kaffeemaschine, Eierkocher, Toaster)
- weiteres Wohnzimmer im Dachgeschoß
- drei Schlafzimmer
- Gäste-WC, Duschbad mit WC, Waschmaschine und Trockner
- großzügige Südterrasse mit Gartenmöbeln
- PKW-Stellplatz
- Kellerraum für Ihre Fahrräder



ERDGESCHOSS



OBERGESCHOSS



DACHGESCHOSS

